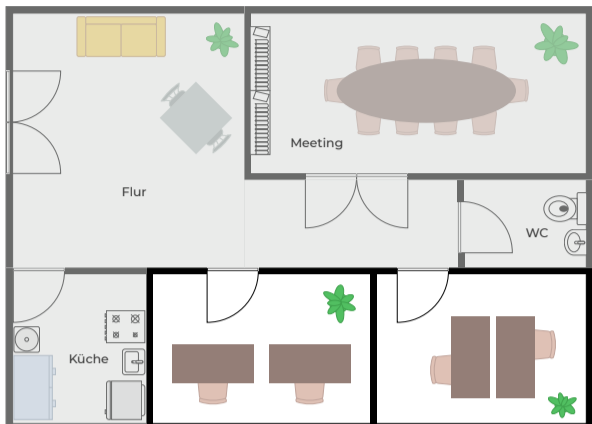


# Eigenes Büro – Coworking – Shared Office

Vergleich der Kosten für ein eigenes Büro vs. professionelles Coworking vs. Shared Office für 4 Personen in München City



## 1 Tatsächliche Nutzung

Auf den Tag verteilt nutzt du weit weniger als 50% deiner gesamten Bürofläche regelmäßig.

## 2 Kostenvergleich für 4 Personen

Für ein eigenes Büro zahlst du zur Kaltmiete noch viele Kosten dazu. Unterm Strich ist Coworking also nicht teurer als eigenes Büro und ein Shared Office sogar deutlich günstiger.

	Eigenes Büro für 4 Personen (70m <sup>2</sup> )	2x2 Pers.-Raum Coworking	2x2 Pers.-Raum Shared Office
Miete 2 Büroräume (à 18 m <sup>2</sup> )	1.080 €	2.980 €	1.700 €
Miete Meeting (15 m <sup>2</sup> )	450 €	10 h/Monat inkl.	inkl.
Miete Küche (6 m <sup>2</sup> )	300 €	inkl.	inkl.
Miete WC (6 m <sup>2</sup> )	180 €	inkl.	inkl.
Miete Flur (10 m <sup>2</sup> )	120 €	inkl.	inkl.
Nebenkosten (4 €/m <sup>2</sup> )	280 €	inkl.	inkl.
Strom (1,50 €/m <sup>2</sup> )	105 €	inkl.	inkl.
Reinigung	200 €	inkl.	inkl.
IT-Infrastruktur & Internet	116 €	inkl.	inkl.
Möbel & Ausstattung	164 €	inkl.	inkl.
<b>Gesamtkosten</b>	<b>2.994 €</b>	<b>2.980 €</b>	<b>1.700 €</b>

## 3 Soft facts

Im Shared Office teilst du dein Büro nur mit einer oder wenigen Firmen. Damit hast du fast soviel Privatsphäre wie im eigenen Büro und gleichzeitig die Vorteile einer Bürogemeinschaft.

	Eigenes Büro	Coworking	Shared Office
Flexibilität	☹️	😊	😊
Direkte Verfügbarkeit	☹️	😊	😊
Privatsphäre	😊	☹️	😐
Austausch/Synergien	☹️	😊	😊